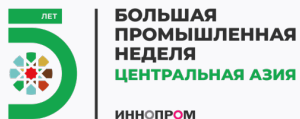




ЭФФЕКТИВНОЕ УПРАВЛЕНИЕ СТРОИТЕЛЬСТВОМ КРУПНЫХ ПРОМЫШЛЕННЫХ ОБЪЕКТОВ В УСЛОВИЯХ НОВЫХ ВЫЗОВОВ НА ПРИМЕРЕ ЧЁРНОЙ МЕТАЛЛУРГИИ

Мусин Зуфар Рафкатович
Генеральный директор СК «Промсервис»

В рамках Международной промышленной выставки
«ИННОПРОМ. Центральная Азия»



ОТРАСЛЕВОЕ СТРОИТЕЛЬСТВО

МЕТАЛЛУРГИЧЕСКАЯ ПРОМЫШЛЕННОСТЬ

ЧЁРНАЯ МЕТАЛЛУРГИЯ.
РАЗВИТИЕ ТЕХНОЛОГИЙ И
ПРОИЗВОДСТВА



Черная металлургия России – это 10% промышленного российского производства, треть запасов железных руд в мире.

В 2024 году предприятия черной металлургии России выпустили:

- ✓ 70,7 млн т стали;
- ✓ 61,8 млн т готового проката;
- ✓ 51,1 млн т чугуна,

оставаясь одними из мировых лидеров как по производству стали, так и по экспорту стальной продукции.

За 2024 год металлургические компании России, активно развивая научно-производственный сегмент, модернизируют производственную деятельность под новые потребности рынка.

Результатом последних лет стал запуск в производство ряда высокотехнологичных новинок, таких как:

- ✓ Выпуск проката с уникальными покрытиями
- ✓ Запуск производства сталей с высоким пределом огнестойкости
- ✓ Прокат для строительства в сейсмически активных районах
- ✓ Запуск производства сталей нового поколения



ОТРАСЛЕВОЕ СТРОИТЕЛЬСТВО

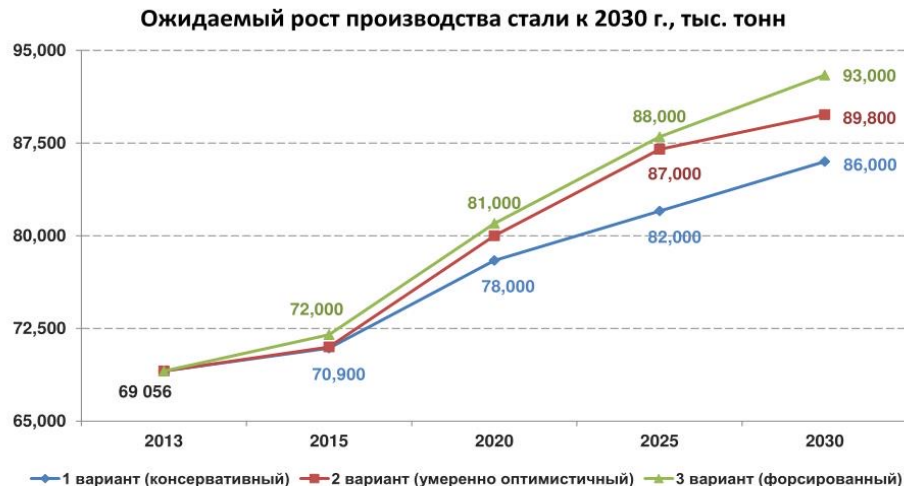
МЕТАЛЛУРГИЧЕСКАЯ ПРОМЫШЛЕННОСТЬ

ЧЁРНАЯ МЕТАЛЛУРГИЯ.
РАЗВИТИЕ ТЕХНОЛОГИЙ И
ПРОИЗВОДСТВА



Стратегия развития отрасли. Прогноз до 2030.

Стратегия развития черной металлургии России на 2014-2020 гг. и на перспективу до 2030 г. утверждена Министром промышленности и торговли РФ в мае 2014 г.



Развитие инжиниринга и производственной базы в металлургии определяет технологический суверенитет страны, обеспечивает устойчивую возможность государства и общества достигать национальных целей и задач.



ОТРАСЛЕВОЕ СТРОИТЕЛЬСТВО

МЕТАЛЛУРГИЧЕСКАЯ ПРОМЫШЛЕННОСТЬ

ЧЁРНАЯ МЕТАЛЛУРГИЯ.
РАЗВИТИЕ ТЕХНОЛОГИЙ И
ПРОИЗВОДСТВА



Так как производственная деятельность в металлургии не ограничивается основным производством и также включает в себя:

- ✓ горнопромышленный сектор (добыча и обогащение руд);
- ✓ получение вспомогательного и нерудного сырья;
- ✓ вторичная переработка;
- ✓ изготовление огнеупорных материалов;
- ✓ коксование угля.

От участника строительства в металлургии обязательно предполагается наличие разнопрофильных экспертных знаний и опыта, а также навык объединения этих экспертиз в единую, правильно выстроенную цепочку действий.

Требования к участнику промышленного строительного Проекта занимают отдельное высокое место в иерархии инженерных компетенций и управленческого опыта и требуют максимального вложения интеллектуального человеческого ресурса.



ОТРАСЛЕВОЕ СТРОИТЕЛЬСТВО

МЕТАЛЛУРГИЧЕСКАЯ ПРОМЫШЛЕННОСТЬ

ЧЁРНАЯ МЕТАЛЛУРГИЯ.
СПЕЦИФИКА СТРОИТЕЛЬСТВА
В ОТРАСЛИ



Специфика промышленного строительства в металлургической отрасли (основные тезисы):

- Наличие управленческой профильной экспертизы во всех циклах инвестиционно-строительной деятельности;
- Отличие организационных форм управления в различных пусковых комплексах (доменных, коксохимических, прокатных и др.);
- Опыт коксохимического строительного производства;
- Опыт выполнения огнеупорных работ;
- Широкое разнообразие технологических и конструкторских решений;
- Повышенные требования к качеству строительных конструкций;
- Адаптация к специфике основного производства в процессе строительства. Учёт действующего производства при планировании Проекта;
- Необходимость наличия профильных высококвалифицированных специалистов, понимающих технологию основного производства;
- Сложность проведения пусконаладочных работ.



ОТРАСЛЕВОЕ СТРОИТЕЛЬСТВО

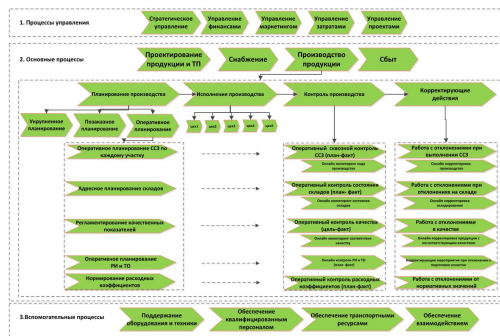
МЕТАЛЛУРГИЧЕСКАЯ ПРОМЫШЛЕННОСТЬ

ЧЁРНАЯ МЕТАЛЛУРГИЯ.
СПЕЦИФИКА СТРОИТЕЛЬСТВА
В ОТРАСЛИ



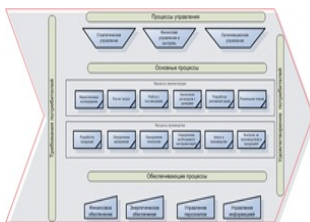
Создание нового промышленного объекта прежде всего отличимо от реализации классического строительства тем, что в схеме существует несколько абсолютно технически разных пусковых комплексов, между тем технологически и организационно связанных между собой.

1. Модель классического инвестиционно-строительного проекта:

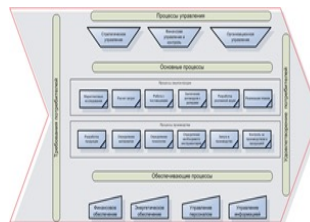


2. Модель промышленного инвестиционно-строительного проекта:

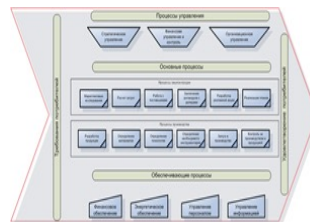
Пусковой комплекс 1



Пусковой комплекс 2



Пусковой комплекс 3



ОТРАСЛЕВОЕ СТРОИТЕЛЬСТВО

МЕТАЛЛУРГИЧЕСКАЯ ПРОМЫШЛЕННОСТЬ

ИНСТРУМЕНТЫ РЕАЛИЗАЦИИ НОВЫХ ПРОЕКТОВ В ЧЁРНОЙ МЕТАЛЛУРГИИ



Ключевые шаги реализации отраслевого проекта (металлургия):

- Создание эффективной мультифункциональной управленческой команды.
- Обеспечение высокого уровня компетенций инженерного состава по каждому пусковому комплексу.
- Обеспечение единого процессного окна.
- Участие в отраслевом Проекте Игрока, задействованного во всей организационной вертикали и на всём жизненном цикле ИСП, выполняющего роль интегратора между всеми участниками Проекта.

Выполнение последнего пункта максимально повлияет на результат достижения основных показателей, необходимых для Инвестора (Заказчика):

- ✓ Качество
- ✓ Сроки
- ✓ Стоимость

Наиболее подходящий на роль интегратора проектных процессов – Технический Заказчик в новом функциональном формате, способный квалифицированно охватить все процессы ИСП и обеспечить наивысший уровень трёх основных его параметров.



ОТРАСЛЕВОЕ СТРОИТЕЛЬСТВО

МЕТАЛЛУРГИЧЕСКАЯ ПРОМЫШЛЕННОСТЬ

В целях сохранения и развития технологического суверенитета отраслевого строительства, для повышения компетенций и трансформацию под новые технологические параметры, наиболее целесообразно вовлечь специализирующиеся на промышленном строительстве сообщества:

- Инженерно-технический персонал с экспертизой в коксохимическом, горнопромышленном, металлургическом строительстве;
- Специализированные проектные институты;
- Строительные компании с наличием персонала узкого профиля деятельности (в том числе эксперты коксохимического направления);
- Управленческие проектные Команды с опытом реализации сложных ИСП полного цикла,

в отраслевые объединения под флагом Ассоциации NOTEX для дальнейшего формирования, систематизации новой российской отрасли управления строительством.



НАЦИОНАЛЬНОЕ ОБЪЕДИНЕНИЕ
ТЕХНИЧЕСКИХ ЗАКАЗЧИКОВ



ЭФФЕКТИВНОЕ УПРАВЛЕНИЕ СТРОИТЕЛЬСТВОМ КРУПНЫХ ПРОМЫШЛЕННЫХ ОБЪЕКТОВ В УСЛОВИЯХ НОВЫХ ВЫЗОВОВ НА ПРИМЕРЕ ЧЁРНОЙ МЕТАЛЛУРГИИ

Ключ к эффективному управлению строительством в промышленности – в участии интегратора всех процессов по всей организационной вертикали инвестиционно-строительного проекта, а также в создании отраслевых объединений на базе Ассоциации NOTEX.

Спасибо за внимание!

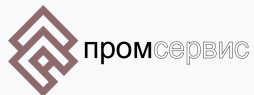


МУСИН ЗУФАР РАФКАТОВИЧ

Генеральный директор СК «Промсервис»,
Член Правления Ассоциации «НОТЕХ»

zm@prom-serv.com

+7 (909) 099-77-07



ООО «ПРОМСЕРВИС»

